

Güde®

**400 W**

### Schmutzwasser Tauchpumpe GS 4000

Mit Schwimmerschalter für Trockenlaufschutz, Gehäuse aus Kunststoff, Laufrad aus Noryl. Mit **10 m Anschlusskabel** H05RNF, Thermoschutz und Tragegriff.

#### Einsatzgebiete:

Zum Umfüllen von klarem, wie auch verschmutztem Wasser aus Gruben, Behältern etc.



**max. Fördermenge  
7.000 l/h**

**Laufrad aus Noryl**



**L 220 x B 160 x H 340 mm**

Güde GmbH & Co. KG • Birkichstraße 6 • 74549 Wolpertshausen • Tel.: 07904/700-0 • [www.guede.com](http://www.guede.com)

## Technische Daten Tauchpumpe

Anschluss/Frequenz:	230 V ~ 50 Hz
Schutzart:	IP X8
max. Fördermenge:	7.000 l/h
max. Förderhöhe:	6 m
max. Eintauchtiefe:	5 m
Max. Korngröße:	30 mm
Max. Wassertemperatur:	35°C
Schlauchanschluss:	1 1/4"
Gewicht:	4,9 Kg
Maße L x B x H:	240 x 160 x 330 mm
EAN:	40 15671 94621 8
Artikel-Nr.:	94621

### Ergonomischer Tragegriff

Für den einfachen Transport zum Einsatzort

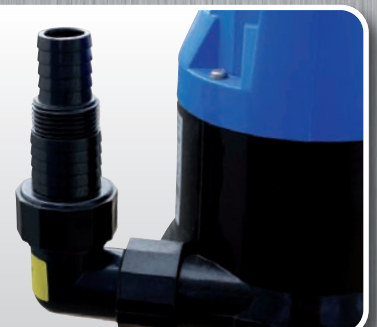


### Variabel einstellbarer Schwimmerschalter



### 1 1/4" Schlauchanschluss

Für verschiedene Größen geeignet



**Laufrad aus Noryl**

**Unverbindliche  
Preiseempfehlung**

**Sonderpreis**